

1 Dagens dyr?



Hvordan ser dyret ud:

Bier har 6 ben. Gennemsigtige vinger. En brod. Gule og brune farver.

Hvordan lyder dyret:

Bier taler sammen ved at summe med vingerne. Udsende dufte. Svansedanse.

Hvordan bevæger dyret sig:

Bier kan flyve. Kravle. Summe med vinger. Svansedanse.

1.1 Fauna Lege

Sum sum sum lille bi omkring:

Grundleg: Gå rundt mellem hinanden. Sum med munden. Kan vi snakke sammen?



- Sig hej til hinanden med summelyd.
- Brug armene som de små summende vinger.

Svansedans:

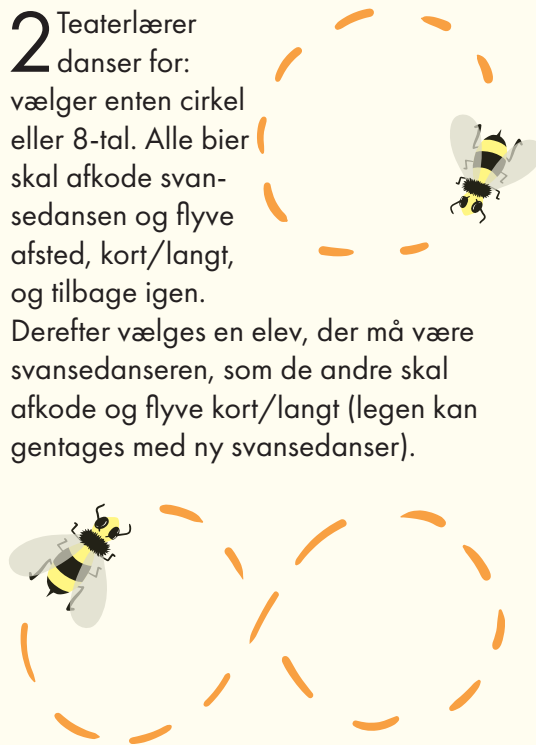
Grundleg: Svanedans. Nu skal vi lære at svansedanse som bierne.

1 Først danser alle på samme tid rundt om sig selv i en lille cirkel (det betyder at blomsterne er tæt på). Så danser alle for sig selv i en lille 8-tals form (det betyder at blomsterne er langt væk)

2 Teaterlærer

danser for: vælger enten cirkel eller 8-tal. Alle bier skal afkode svansedansen og flyve afsted, kort/langt, og tilbage igen.

Derefter vælges en elev, der må være svansedanseren, som de andre skal afkode og flyve kort/langt (legen kan gentages med ny svansedanser).



3 (evt.) 2&2 makker/eller i mindre grupper: Den ene svansedanser for at angive hvor blomsterne er. Den anden gætter på, hvor det er, og flyver kort/langt. Byt.



2 HABITAT

Hvor bor dyret:

Tamme bier bor i bistader. Vilde bier kan bo i huler i træer. Huller i jorden. Sprækker i mure. Kvasbunker. Bladbunker.

Hvordan laver dyret sit bo:

Bier bygger med bivoks. De laver sekskantede voksceller til deres æg og honning.

Hvordan passer dyret sine unger:



Fællesskabet i en bifamilie er vigtig. Alle hjælpes ad. Bidronningen lægger æg. Nogle arbejderbier passer og mader bidronningen og larverne, og andre flyver ud efter nektar og pollen til at lave honning af.

2.1 Fauna lege

Byg et BO:

Grundleg: levende teaterbillede; en stor fælles leg der står næsten stille.

1. Her er Bidronningen (vælg klassens lærer). Hun er inde i midten af bi-boet.
2. Arbejderbier laver tomme bikuber (to børn sætter sig, holder hinanden i hænderne og laver plads mellem benene, til at være en tom

lille bikube).

3. Bidronningen lægger æg. Et i hvert bikube (ét æg er ét barn).
4. Æggene bliver til larver (børnene begynder at "møve" rundt i bikuben).
5. Arbejderbierne fodrer laverne ved at smøre bivoks/honning ud over larverne.
6. Larverne bliver til bier. Her skal de bevæge sig ud af kuben og øve sig i at baske med vingerne.



Hvad spiser dyret:

Nektar og pollen. Vand. Bier har brug for pollen fra forskellige blomster og frugttræer.

Hvordan finder dyret føde:

Bier flyver ud i naturen for at finde forskellige blomster og træer. Blomsterne har støvdrage-re med pollen som bierne får på deres pels. Bierne spiser nektar som "juice og madpakke" på turen og holder pauser. Så flyver de hjem med pollen og nektar til bi-boet.



3.1 Fauna lege

Mad gør mig glad:

Grundleg: små teaterscener med ca. 5-6 børn oppe ad gangen. Resten af klassen er publikum.

1. 3 børn er blomster i haven. Hvilken blomst er du? Farve. Art. Form. (dvs biodiversitet).
2. 3 bier samler pollen hos blomsterne. De propper pollen i benene, eller maven og skal flyve tunge hjem. (Evt udvid med en svansebi der fortæller hvor blomsterne er).
3. Gentag med nye børn på scenen.
4. Gentag, men lad alle børn vælge, hvad de vil være, og lad alle være på scenen på samme tid.



Hvilke fjender har dyret:

Fugle. Mennesker, der forstyrrer naturen og dyrs vilde liv.

Hvad er farligt for dyret:

Sult og tørst. Mangel på forskellige blom-

ster og træer. Store marker uden vild natur. Ukrudtsmiddel og gift. Haver uden vilde blomster. Store græsplæner med kort græs. honning.

4.1 Fauna lege

Haps:

Grundleg: Alle mine kyllinger.

Nu bliver det farligt! Hvad kan gå galt?

1. Bidronningen råber: "Alle mine bier, flyv ud og find noget pollen".
2. Alle bierne flyver afsted og samler pollen.
3. Bidronning: "Alle mine bier kom hjem".
4. For hver runde vælges, hvad farerne er: En fugl. En græsslåmaskine. Klistret ukrudtsgift. Sult og tørst.
5. For hver runde laver de døde bier en dramatisk døds scene og bliver derefter til næste rundes fare.
6. Til slut er alle bierne fanget og dramatisk faldet døde om på gulvet. Nu må der gøres noget! Bierne skal hjælpes.





Hvad kan hjælpe dyret:

Vild natur. Vilde haver med mange blomster og ukrudtsplanter. Bunker af grene og blade. Små vandhuller. Rod i skov og haver, hvor naturen vokser naturligt.

Hvordan hjælper dyret mennesket:

Bier bestøver blomster, når de flyver fra blomst til blomst. Det hjælper naturen med at vokse og lave bær, frugt og grøntsager. Det er menneskenes mad. Vi spiser også biernes honning.

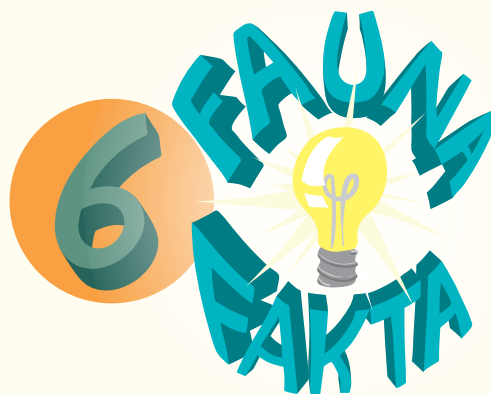
5.1 Fauna lege

VIIIILD med vilje:

Grundleg: Total Teater. Alle leger på én gang. Teaterlæreren er lege-leder. Nu skal vi hjælpe bierne! Og de skal hjælpe os.

1. Vi skal lave en VILD HAVE til bierne. 2 børn sår frø. 3 børn er blomster, der vokser op. 1 barn vander blomster. 3-4 børn bygger et bi-bo af gamle grene i en stor bunke. 2 børn er gamle frugttræer. Resten er bier, der flyver rundt og samler pollen og bestøver dermed også blomsterne.
2. (evt.) Afslut med picnic. Børn plukker frugt og grønt i haven og

spiser det i skyggen af de store frugttræer.



Klassen sætter sig. Vi repeterer, hvad vi kan huske om Dagens Dyr og dagens lege. Klassen får en pose frø som de sammen med deres lærer kan plante et sted i skolegården.



Teaterhuset Filuren, 2024